

“LA BONNE AUBERGE,”

**DIMANCHES
WEEK-END
VACANCES**

BULLETIN HEBDOMADAIRE DE GASTRONOMIE TOURISTIQUE

DIRECTION :

EDITE SOUS LE PATRONAGE DE LA
“LIGUE DES CENT MILLE”
POUR LA DEFENSE DU BON MANGER
PARAISANT LE VENDREDI SOIR

39, AVENUE SLEECKX, 39

... BRUXELLES ...

TELEPHONE : 15.88.32

CONCOURS DU BON HOTELIER 1933

1^{er} ex-aequo : Nouveau Monde, Tirlemont 46 p.
Ma Témairie, Barbençon ... 46 p.
Denet, à Temploux 45 p.
Gird Hôtel Meuse, Waulsort 29 p.

5^e Page: LISTE DES BONS ENDROITS.

Invitation au voyage

L'hiver s'achève. Déjà le timide printemps, que Mars prépare en secret, s'enhardit. Bientôt voici l'Avril et les Pâques fleuries; et aussi les premiers jour de liberté que nous apporte la Fête de l'Agneau.

Beaucoup d'entre vous, chers ligueurs, et d'entre vous aussi, touristes, qui n'êtes point encore des nôtres, vont profiter de ces courtes vacances pour renouer connaissance avec des paysages différents de ceux où s'encadre leur activité journalière. Et sans doute vous informez-vous déjà des lieux où vous pourriez le mieux jouir du renouveau, de cette jeunesse de l'an, comme a si aimablement dit le poète italien.

Loin de moi l'idée de vous conseiller. On n'écoute d'ailleurs pas les conseils; ou plutôt, si; on les écoute mais on ne les suit pas.

Mais moi qui n'aurai pas, comme la plupart de vous, la possibilité de me déplacer (ce sont là avantages du secrétariat) je voudrais espérer que vous ferez tous un beau voyage, comme chante Ciboulette.

Faire un beau voyage en Belgique, mon Dieu, c'est bien facile. Tout y est charme pour qui sait voir.

L'immensité de nos grèves et la calme solitude de nos dunes; nos plages familiales et l'orgueilleuse Ostende; Furnes et l'Yser glorieux; Ypres qui renaît flamboyante de ses ruines; et toutes nos villes d'art ou la beauté de la pierre exalte un passé merveilleux: Bruges, Audenarde, Gand, Tournai, Alost, Anvers, Louvain, Liège, illustrations immortelles d'une histoire qui fait notre fierté; la Meuse, fleuve-roi; et l'Ardenne chevelue et caverneuse; et nos gaves chantants: Ambève, Ourthe, Lesse, Semois; et la Campine aux genêts d'or; et la Fagne sauvage; et toutes nos jolies villes du Hainaut; Chimay, Rance, Beaumont, Thuin, Mons, villes-femmes; et ce les aussi au dur visage masculin, nos cités industrielles, belles comme un bronze de Constantin Meu-

Quels sont ceux qui veulent concourir pour le Rallye-Gourmand de la fin avril? Leurs propositions doivent nous parvenir pour le 28 mars au plus tard.

nier; et nos paysages des Flandres, ici nos falgiques comme un Laermans, là lumineux comme un Claus; tant d'autres choses magnifiques encore que je ne puis rappeler ici.

Faire un beau voyage en Belgique; mais il n'y a que l'embarras du choix.

Ah, comme je saurais, si j'en avais la possibilité, me combiner pour ces trop courtes journées de Pâques un beau voyage!

Le but importe peu; il y a partout de la beauté à admirer. Je ne sais même pas si j'atteindrais le but que je me serais fixé; car je ne suis point de ces touristes qui considèrent l'auto uniquement comme un moyen de transport rapide, paysages traversés en aveugles, comme s'ils allaient par le désert à la conquête d'une oasis.

Je muserais devant l'aimable visage d'un de nos petits vallons brabançons; j'entreprendrais dans cette vieille église admirer un rétable ou quelques beaux tableaux; je m'arrêteraï à cette auberge pour y goûter la bonne et simple cuisine; et peut-être aurais-je la chance que le soir me surprenne bien loin de l'endroit, ce je voulais me rendre sans avoir connu les mille joies que l'imprévu m'aurait apportées.

Ne croyez-vous pas, chers amis touristes, que cela vaut mieux qu'être la 543^{me} voiture d'une interminable file d'autos qui « bouffe » la grand'route sans horizon, en soulève la poussière ou en « clache » la boue cependant que d'innombrables « ôte-toi de là que je m'y mette » vous dépassent en klaxonnant pour gagner un rang toutes les cinq minutes au risque de vous accrocher?

Ne croyez-vous pas que cela vaut mieux que l'empilage dans les Palaces d'une ville d'eau où l'on se bat pour trouver une chambre, et où l'affluence des clients engage trop facilement les hôteliers à écarter à des prix de circonstance une nourriture amorphe fabriquée en série comme à l'usine?

S'il en est parmi ceux qui me font l'honneur de me lire, qui aient horreur de la foule — et la foule des touristes est, je crois, la plus horrible des foules — qu'ils abandonnent sans regret à de moins délicats ces centres où s'accumule aux jours de vacances la horde des touristes sans joie; qu'ils maraudent; qu'ils se payent des vacances « buissonnières » dans les mille et un coins jolis de Belgique où ils trouveront, à côté du calme sans lequel la beauté d'un site ne se peut apprécier, l'accueil aimable d'un hôtelier avenant et sa cuisine savoureuse.

Ces mille et un coins, mais vous les connaissez. Notre liste des bons endroits vous les indique. De nombreux hôteliers, répondant à notre appel vous préparent un menu de Pâques-gourmandes et vous réservent d'agréables surprises. Quelques-uns sont déjà indiqués à notre Agenda de ce jour; d'autres vont suivre dans nos numéros des 23 et 30 mars. Rien ne vous empêche de combiner la plus jolie excursion, le plus agréable voyage, avec l'invitation que nos hôteliers vous adressent. Les uns sont dans un coin d'où vous pourrez rayonner aux environs, d'autres sont dans un site char-



GROTTE DE HAN et de ROCHEFORT

L'excursion la plus recommandée
Routes excellentes pour autos

Hôteliers, voici la bonne saison qui approche,

mant que vous ne voudrez plus quitter. Tous vous recevront, si vous vous présentez de la part de « La Bonne Auberge », avec des égards dont vous serez charmés. Vous pouvez vous fier à eux. Non seulement ils sont experts dans l'art de préparer la bonne chère, mais beaucoup d'entre eux ont l'âme poétique et savent apprécier les beautés du pays. Laissez-vous guider; ils connaissent admirablement leurs régions et ils vous en feront découvrir des beautés que vous n'auriez pas soupçonnées. C'est leur intérêt que le pays vous plaise et que vous en gardiez un souvenir de beauté avec celui d'un accueil aimable et de soins diligents.

Depuis des mois, tous les bons hôteliers de la Belgique, je parle de ceux du Groupement de la Bonne Auberge qui sont indiqués en majuscules grasses dans notre liste des Bons Endroits, font avec nous un gros effort en faveur du tourisme.

Touristes, c'est à vous aujourd'hui, demain, dès vos premiers jours de liberté à ne pas vous montrer ingrats; à prouver à cette corporation que vous appréciez tout ce qu'elle a fait pour se rapprocher de vous et rendre plus agréables vos vacances.

Je veux enfin vous dire ceci :

Nos bons hôteliers ont terriblement souffert de la crise; beaucoup viennent de passer un hiver redoutable qui les a laissés soucieux et inquiets. Quel joli souvenir de vos vacances sera le rayon de joie dont votre arrivée inespérée aura illuminé la figure de ces braves gens qui attendent de vous... le printemps.

Et ne croyez-vous pas qu'en échange vous vous assurerez durant votre séjour chez eux la sollicitude la plus empressée... et que cela en vaut la peine!

P. de C.

Les Bons Vins de France (1)

COMMUNE DE MARSANAY-LA-COTE

Marsanay s'étend au pied de la côte qui a donné son nom au département « Côte d'Or ».

C'est une très ancienne commune datant de l'époque romaine.

Cette commune produisait anciennement une assez grande quantité de vins fins; mais depuis environ un siècle les plants de gamay qui produisent les vins ordinaires ont beaucoup remplacé les plants de Pinot qui donnent les vins fins. En ce moment on y récolte des bons vins ordinaires ayant du corps et de la fermeté.

Principaux propriétaires: Veuve Bart-Poulet, Changenet, Guyard.

Les touristes et voyageurs qui désiraient devenir membres de la Ligue des Cent Mille peuvent s'inscrire dans tous les Hôtels, Restaurants et Etablissements où la *Bonne Auberge* est en lecture.

Les hôteliers sont munis de cartes de demande d'adhésion qu'ils tiennent à leur disposition.

Voir nos 35-36-37.

Informations

La Ligue des Cent Mille, à la demande de nombreux membres bruxellois, a mis à l'étude l'organisation d'un Cercle privé accessible à nos membres, particuliers ainsi qu'à nos hôteliers. Elle prie les personnes que cette question intéresse de bien vouloir se faire connaître et de nous faire toutes suggestions à ce sujet.

**

Tout ce qui paraît sous cette rubrique est absolument gratuit. Nous n'acceptons aucune publicité dans la partie rédactionnelle de la « Bonne Auberge »; mais par contre elle est gracieusement à la disposition de tous nos Membres qui désirent faire connaître leur opinion sur des Etablissements qui en valent la peine ou communiquer à leurs collègues des nouvelles de nature à les intéresser. Notre devise reste: La Ligue est une amitié.

**

M. Henri Villers, le sympathique secrétaire de l'Œuvre des Aveugles de Guerre de S. M. la Reine, nous prie d'assurer les membres de la Ligue qu'il n'est coupable d'aucune ingratitude comme nous l'en avons récemment accusé. Il nous communique à cet effet copie de sa lettre de remerciements qui ne nous était point parvenue. Tout est bien qui finit bien.

**

Un tuyau pour les amateurs bruxellois de soupe à l'oignon, aux petites heures: « Au Noctambule », rue Saint-Pierre.

**

une fine bouche...
une mise distinguée

RENE

le tailleur des gourmets
ses pardessus
ses costumes à

995 Fr.

155. boul. ad. max
bruxelles. tél. 17.89.14.



Les quarante-cinq mille membres français de la Ligue vont recevoir à la Pentecôte l'Annuaire de la Ligue où leur seront signalés tous les hôteliers belges qui font partie du Groupement de la Bonne Auberge.

SUCRE DE TIRLEMONT

On nous a pressenti de divers côtés pour que nous fassions une distinction entre les hôtels et restaurants de la Liste, selon leur « importance » à l'instar des guides — Michelin ou autres — qui cataloguent les établissements par x — xx — xxx.

Ce n'est point notre avis et nous développerons nos raisons dans un prochain article. Toutefois, nous accepterions toutes suggestions qui pourraient nous être faites sur ce sujet.

**

Notre ami et membre, M. Sigal, 29, rue Plantin, à Bruxelles, nous prie d'informer les membres de la Ligue qu'il fait en leur faveur le prix spécial de 40 francs pour le champagne Roederer sec ou brut.

Jém's Port, 38, av. J. Dubrucq, à Molenbeek, accepterait des agents et dépositaires partout où il n'est pas encore représenté. Les offres qui ne parviendraient pas par l'intermédiaire de la « Bonne Auberge » ne seront pas prises en considération.

**

*un livre pour les ménagères:
La Cousine familiale
par V. Siron
56 menus expliqués
Dessins Liège et les Librairies
prix: 18 frs.*

**

L'Association des Hôteliers de Bruges signale à l'attention des touristes l'incomparable spectacle qu'est le cortège du Saint-Sang, qui se déroulera le 7 mai dans les rues de la Venise du Nord.

**

La ville d'Audenarde annonce pour le début d'août prochain des Floralies qui se tiendront au Parc et Château Liedts.

Ces Floralies, organisées par le Comité des Fêtes « Voor Nut en Vooruitgang », sous le patronage de l'Administration communale et la Société royale « L'Avenir Horticole » de Gand, sans avoir l'étendue des Floralies Gantoises, auront néanmoins une belle importance. Toutes les sections y seront représentées, grâce à la participation des horticulteurs les plus importants des Flandres.

Voilà une belle occasion pour beaucoup de nos membres, qui ignorent les joies d'art de la ville d'Audenarde, d'aller visiter cette vieille cité dont l'Hôtel de Ville a une majesté royale et qui fut jadis célèbre par ses manufactures de tapisseries.

Et surtout qu'ils n'oublient point d'aller faire un excellent déjeuner à « La Pomme d'Or », où notre ami M. Paeme, les accueillera à bras ouverts.

**

Notre Membre et ami M. Jean Fort, propriétaire viticulteur à Libourne (Gironde), serait heureux de trouver en Belgique un représentant ou dépositaire sérieux.

Prière de nous adresser les demandes qui seront transmises après enquête. M. Fort ne répondra à aucune lettre qui lui serait adressée directement.

au Groupement hôtelier de la Bonne Auberge

Avènement d'une Reine

Une nouvelle et séduisante reine
 Une nouvelle et séduisante reine
 Par son charme et son allure sereine
 Gracieuse, excellente et sympathique
 Sûrement, sera aimée du public.

Née d'hier, elle fait déjà son chemin,
 Etant sûre de son apothéose de demain
 Car, de se faire apprécier, elle a hâte
 La délicieuse cigarette « A. M. PRIVAT ».

Une véritable perle d'Orient
 Elle se vend fr. 2.50 seulement,
 Au détail, dans plusieurs magasins
 Et en gros, 54, Boulev. Emile Jacqmain.

La Reine des cigarettes

Marque déposée : « A. M. PRIVAT ».

Dépôt: 54, Boul. Emile Jacqmain, BRUXELLES.

Tél. : 17.67.21.

La bonne réclame

Progressivement tous les établissements, membres du Groupement sont dotés du Jalon de la Bonne Auberge.

Ceux qui disposeraient à Bruxelles ou à Namur d'une adresse (fournisseur ou autre), où nous pourrions faire déposer leur Jalon, sont priés de bien vouloir nous en aviser; ils nous feront gagner du temps et nous éviteront des frais.

Pour les autres, nous les informons que nous avons étudié un emballage spécial dont le coût est de quatre francs et que sur remise de cette somme minime nous leur expédierons leur Jalon en port dû.

Il faut que dès le printemps tous les Etablissements faisant partie du Groupement de la Bonne Auberge aient arboré leur Jalon. (L)

**

Ne faites pas placer une énorme, ni même une petite pancarte, devant la porte de votre concurrent. C'est malhonnête; on appelle cela de la concurrence déloyale, et finalement c'est vous qui en pâtirez car on plaindra votre victime... et de là à la sympathie il n'y a qu'un pas. Et puis il y a tout de même les Tribunaux. (H)

**

Nous prions nos Membres, particuliers et hôteliers, de bien vouloir nous signaler tous les « guignols » qu'ils connaissent sur les routes belges, ainsi que les hôtels qui les ont fait placer.

Nous prions d'autre part les Hôteliers et Restaurateurs qui ont fait placer ces « épouvantails » et qui seraient disposés à les enlever, de se faire connaître. (R)

NOTRE INSIGNE POUR RADIATEURS

La Ligue des Cent Mille a fait établir par la Maison FISCH et Cie, médaillistes d'art, un très joli insigne pour radiateur à lettres d'or sur fond argenté blanc mat et rouge vif, qu'elle peut céder à ses Membres au prix de SIX francs.

En plaçant cet insigne sur leur auto les Membres de la Ligue sont certains d'être reconnus et particulièrement soignés par tous les Hôteliers, Membres du Groupement de la Bonne Auberge.

Ils font en outre de la bonne propagande pour la Ligue.

**

La Ligue est une amitié.

La Bonne Auberge n'accepte de publicité que de maisons qui sont membres de la Ligue des Cent Mille. C'est assez dire que peuvent seules se faire annoncer par la Bonne Auberge des maisons de tout premier ordre.

Il est donc de l'intérêt de tous les membres de la Ligue de s'adresser à nos annonceurs pour tous achats concernant leurs spécialités.

Ils sont d'ailleurs assurés ainsi non seulement d'une fourniture parfaite, mais des conditions les plus avantageuses.

**

HOTELIERS !

Nous signaler les numéros des plaques d'autos de vos clients ne coûte rien;

Parler de nous à vos clients ne coûte rien;

Engager vos clients à devenir Membres de la Ligue des Cent Mille ne coûte rien;

Engager vos fournisseurs à confier leur publicité à la Bonne Auberge, ne coûte rien;

Et tout cela nous permet de développer notre action pour votre plus grand profit.

**

Des prix en argent de 1.000, 500 et 250 francs peuvent être gagnés par tout hôtelier qui nous aura amené, de sa clientèle, durant l'année 1934, respectivement 200, 100 ou 50 membres à la Ligue des Cent Mille.

Les hôteliers que cela intéresse sont priés de nous en aviser. Ils recevront très prochainement un carnet à souches numérotées avec cartes de demandes d'admission détachables qu'ils n'auront qu'à faire remplir et à nous retourner. (B)

Les Menus de La Bonne Auberge

Nous avons établi un type très artistique et original de MENU, utilisé déjà pour nos Rallyes et que nous désirerions voir adopter par tous les établissements membres du Groupement, afin d'agir par ce moyen également sur les touristes, qui, rien qu'à la vue du menu, sauront qu'ils se trouvent dans une bonne maison.

Devant l'affluence des demandes notre imprimeur vient de nous informer qu'il prend ses dispositions pour préparer d'avance dix mille MENUS auxquels il ne restera plus à ajouter que le nom de l'Etablissement.

Cette façon de procéder nous permet de céder ces MENUS aux prix suivants :

20 fr. le % pour commandes de 100 à 400;
 15 fr. le % pour commandes de 500 à 900;
 12.50 fr. le % pour commandes de 1.000 et plus.

Nous espérons que ces prix excessivement bas vont décider ceux qui ne nous ont pas encore passé commande à s'approvisionner des MENUS de la Bonne Auberge qui sont pour eux une publicité de tout premier ordre.

Vins frelatés

En attendant que les « empoisonneurs » soient éliminés, pourquoi aller chercher ailleurs des vins dont la qualité et la provenance peuvent être douteuses lorsque la Bonne Auberge vous signale dans ses annonces des maisons dont la probité est à l'abri de tout soupçon et où vous êtes certains de trouver la qualité. La Bonne Auberge n'accepte de publicité que des bonnes maisons; le fait donc d'avoir sa réclame dans notre journal est une référence. A nos Membres hôteliers et particuliers de profiter de ce choix.

Repas « Homme d'affaires »

La Ducale, 32, rue de Flandre, à Gand; repas à fr. 12.50, 14 et 20, mais sans boisson (formule incomplète).

Les Terrasses, à Alsemberg; repas à 15 francs avec eau minérale ou bière.

Relais de Tombeek à Overysse; repas à 20 francs, boisson au choix comprise.

Aux Trois Pistolets, à Hasselt; fr. 18 : 1 potage, 2 plats, dessert, 1 carafon rouge ou blanc.

Hôtel de la Pomme d'Or, à Audenarde; fr. 12.50 : potage, hors-d'œuvre, 1 bon plat viande et légumes, 1/2 bock ou 1/2 Spa.

Hôtel des Sports, à Durbuy; repas à 20 fr. avec 1/2 bouteille Graves, St-Emilion ou Beaujolais et café.

Restaurant du Théâtre, à Wavre; repas à 14 fr. et fr. 16.50, boisson comprise.

A la Renommée, à Virton, repas à 8, 12, 15 francs, boisson comprise.

La Roseraie à Tailfer (Lustin), repas à 15 fr. avec bière ou eau minérale. Fr. 22.50 avec 1/2 pichet vin.

Chez le Père Finet, à Halma. Fr. 15 et 20, boisson et café compris.

Que tous nos membres qui se déplacent en semaine encouragent les hôteliers mentionnés à cette rubrique en faisant au besoin un crochet pour venir de préférence déjeuner chez eux. Ce n'est qu'en agissant ainsi que nous ferons comprendre aux autres où est leur intérêt.

des resquilleurs » au moment où la belle

AGENDA GASTRONOMIQUE

Nous avons créé cette rubrique pour que les hôteliers membres du Groupement puissent faire connaître leurs Menus aux membres de la Ligue des Cent Mille non seulement le dimanche, mais dans toutes les occasions où il est intéressant pour eux de le faire, telles que : kermesses aux boudins, fêtes locales diverses, fêtes carillonnées comme Noël, Pâques, etc., époques de spécialités telles que gibier, kermesses au boudins, fêtes locales, fêtes carillonnées : Noël, Pâques, etc., époques de spécialités telles que gibier, pêche et autres.

Il suffit, pour se rendre compte de l'intérêt que présente cette rubrique, de voir la régularité avec laquelle quelques-uns d'entre eux y font annoncer leurs menus.

PAQUES 1^{er} AVRIL

Hôtel du Commerce à Aywaille

MENU A 25 FRANCS.

Crème d'Asperges
Truites de l'Amblève Meunière
Filet de Bœuf Jardinière
Poulet de Grain — Salade
Dessert

A 18 francs avec poulet en moins.

La Ducale à Gand

MENU A 25 FRANCS

Le Véritable Waterzooi
Les Fondues au Parmesan
Le demi-Homard frais
Le pâté de foie gras truffé sur canapé
La Glace pralinée
(Cadeaux surprises)

Hôtel Beau-Séjour à Halma

(Chez le Père Finet).

MENU A 28 FRANCS

Potage velouté
Le Poisson d'Avril
Pommes nature
Le Gigot de mouton rôti
Princesses à la crème
Le Coucou de Malines au pot
La Tarte aux fruits Maison
Des œufs de Pâques seront offerts aux clients la veille au repas du soir.

Passez les jours de Pâques à Wiltz,

Centre des Ardennes Luxembourgeoises.

GRAND HOTEL THILGES. T. : 14.

Chambres à partir de 20 fr. belges.

Menu de 16 à 35 fr. belges.

Spécialités : Truites, Jambon d'Ardennes,

Poulets, Quetsch, Picon, Pernod.

Retenir chambres et tables.

FAITES PUBLIER ICI
VOS REPAS DE PAQUES
1^{er} AVRIL

« Au Mouton d'Or », Namur

DINER « RECLAME » à 22 fr. 50.

Nouveau Monde, à Tirlemont

MENU A 28 FRANCS.

Pour le dimanche 18 mars.

Hôtel Denet, à Temploux

DIMANCHE 18 MARS

MENU A 35 FRANCS

Un plat en moins : 27 fr. 50.

Groupement hôtelier de la "Bonne Auberge",

Le groupement hôtelier de « La Bonne Auberge » est une Ligue des bons hôtels, bons restaurants et d'une façon générale de toutes bonnes maisons où l'on peut trouver à des prix raisonnables une nourriture saine ou des boissons de choix. A ce titre les pâtisseries ainsi que les Tavernes, buffets froids, etc., peuvent en faire partie, ainsi que les traiteurs et maisons d'alimentation.

Le but du groupement est de faire connaître, avec l'aide de la Ligue des Cent Mille, toutes les bonnes maisons et de diriger vers elles par une action collective la masse des touristes.

Les maisons admises au groupement, sur enquête et références de premier ordre, jouissent des avantages suivants :

L'inscription en majuscules dans la Liste des Bons Endroits ;

Le droit à toute mention publicitaire suivant cette inscription ;

La remise d'un Jalon de la Bonne Auberge à placer bien en vue sur la façade ;

La participation aux diverses réunions de propagande gastronomique, organisées par la Ligue des Cent Mille ;

Ainsi que la participation à toutes autres initiatives ultérieures ayant pour but une publicité collective pour les Membres du Groupement.

Aucun de ces avantages ne peut être accordé à des hôteliers qui ne sont pas Membres du Groupement.

Toutes les maisons qui sont citées en petits caractères dans la liste des Bons Endroits et que nous considérons comme bonnes peuvent, sur simple demande, devenir Membres du Groupement de la Bonne Auberge.

Celles qui nous sont signalées comme bonnes peuvent également devenir Membres du Groupement après un stage de 1 à 3 mois aux demandes d'admission, stage pendant lequel il sera procédé à une enquête et à la vérification des références.

Nous tenons à la disposition des unes et des autres des **formules de demande d'admission qu'il suffit de demander au Secrétariat** du Groupement. (Ne pas nous retourner le bulletin de la Ligue des Cent Mille qui est destiné aux touristes.)

Il est de l'intérêt de toutes les bonnes maisons de s'affilier au Groupement de la Bonne Auberge pour nous aider à intensifier la lutte collective contre les gargotiers qui sont la plaie de la corporation et qui, par des procédés peu scrupuleux, détournent les touristes des bons endroits, gâtent leur goût et font un tort énorme aux hôteliers consciencieux.

Secrétariat général :

39, Avenue Sleenckx, Bruxelles 3.

Téléphone : 15.88.32.

Comité d'inspection :

M. I. SOUHAMI, 31, Bd Botanique, Bruxelles.
M. Gustave FIVE, 89, rue Ten Bosch, Bruxelles.

M. Léon FRANCK, 224, av. de la Reine, Bruxelles.

M. Louis BRASSEL, 34, Bd Baudouin, Bruxelles.

M. Jean SEGERS, 140, av. d'Amérique, Anvers.

M. Albert KNAEPEN, 53, r. du Melon, Bruxelles.

MM. J. BUISSET et P. BRADFER, à Chimay.

M. Jean PIRET, 21, r. Henri Lemaître, Namur.

M. René DALED, 13, Grand'Place, Bruges.

M. Gér. LIGER-BELAIR, 16, r. Bouxthay, Vottem.

COMITE D'HONNEUR :

Hôtelier :

MM. Georges Smets, Maison Haute, Boitsfort.
Ch. Jacob, Nouveau Monde, Tirlemont.
Louis Martin, Ma Témaïne, Barbençon.
Georges Denet, Hôtel Denet, Temploux.
Jos. Verriest, Grd Hôtel Verriest, Bruges.

vous être utile auprès des touristes.

OFFRE EXCEPTIONNELLE

La grande crise qui règne en Champagne nous a permis d'acquérir un stock à des conditions très intéressantes, qui nous permet d'offrir à notre clientèle, un CHAMPAGNE exquis, sous notre firme, aux prix suivants :

CHAMPAGNE

André GILBART

Garanti de la Champagne Viticole

BRUT NATURE	: la bouteille,	frs 35.00
BRUT	: la bouteille,	frs 32.00
SEC	: la bouteille,	frs 30.00

(Pour 2½ bouteilles, 4 francs en plus)

N. B. L'expédition peut se faire directement de Reims à l'adresse du client, moyennant une survente de 1 franc pour supplément de port.

■■■■■■■■■■ A titre d'échantillons, nous expédions contre remboursement de 100 francs, franco
■■■■■■■■■■ partout en Belgique, une caisse renfermant une bouteille de Sec, une bouteille de
■■■■■■■■■■ Brut, et une bouteille de Brut Nature.



LA MARONITE



Grande Liqueur de la Maison Théophile GUILLON de NANTES
(France)

Le litre : frs 65.00

Agent Général :
Maison André GILBART
SAINT-GÉRARD

A titre d'échantillons,
une caisse de 2 litres
contre remboursement de frs : 130.00

Supplément à " La Bonne Auberge " du 16 mars 1934.

André GILBART

à SAINT-GÉRARD

offre quelques spécialités

particulièrement recommandées aux gourmets :

	(La bouteille) (verre compris)
La fine champagne PIGNON & DUBOIS, carte d'or	à fr. 55.—
Le marc du Carillon de la Maison MOILLARD-GRIVOT de Nuits	" 48.—
Le Whisky Highland Club de THE DISTILLERS AGENCY d'Edimbourg	" 56.—
Le Gin London de THE DISTILLERS AGENCY d'Edimbourg	" 50.—
La Maronite de la Maison Théophile GUILLON de Nantes	" 65.—
La Prunelle de la Maison Théophile GUILLON de Nantes	" 50.—
Le Kirsch de FOUGEROLLES (Haute-Saône)	" 53.—
Le Quetsch de FOUGEROLLES (Haute-Saône)	" 53.—
La Mirabelle de FOUGEROLLES (Haute-Saône)	" 53.—
L'Eau de Vie de Framboise de FOUGEROLLES (Haute-Saône)	" 65.—
Le Vieux genièvre de pur grain (orge et seigle) OUDE JASS RÉSERVE	" 38.—
Le grand champagne " André GILBART " Brut, si réputé,	" 32.—

(FRANCS BELGES, FRANCO GARE)

*A titre d'échantillon, une caisse de 12 bouteilles (chacune des grandes spécialités ci-dessus)
au prix global de 600 francs.*

Maison Spéciale

pour les FINES & COGNACS

André GILBART, à Saint-Gérard

DEMANDEZ :

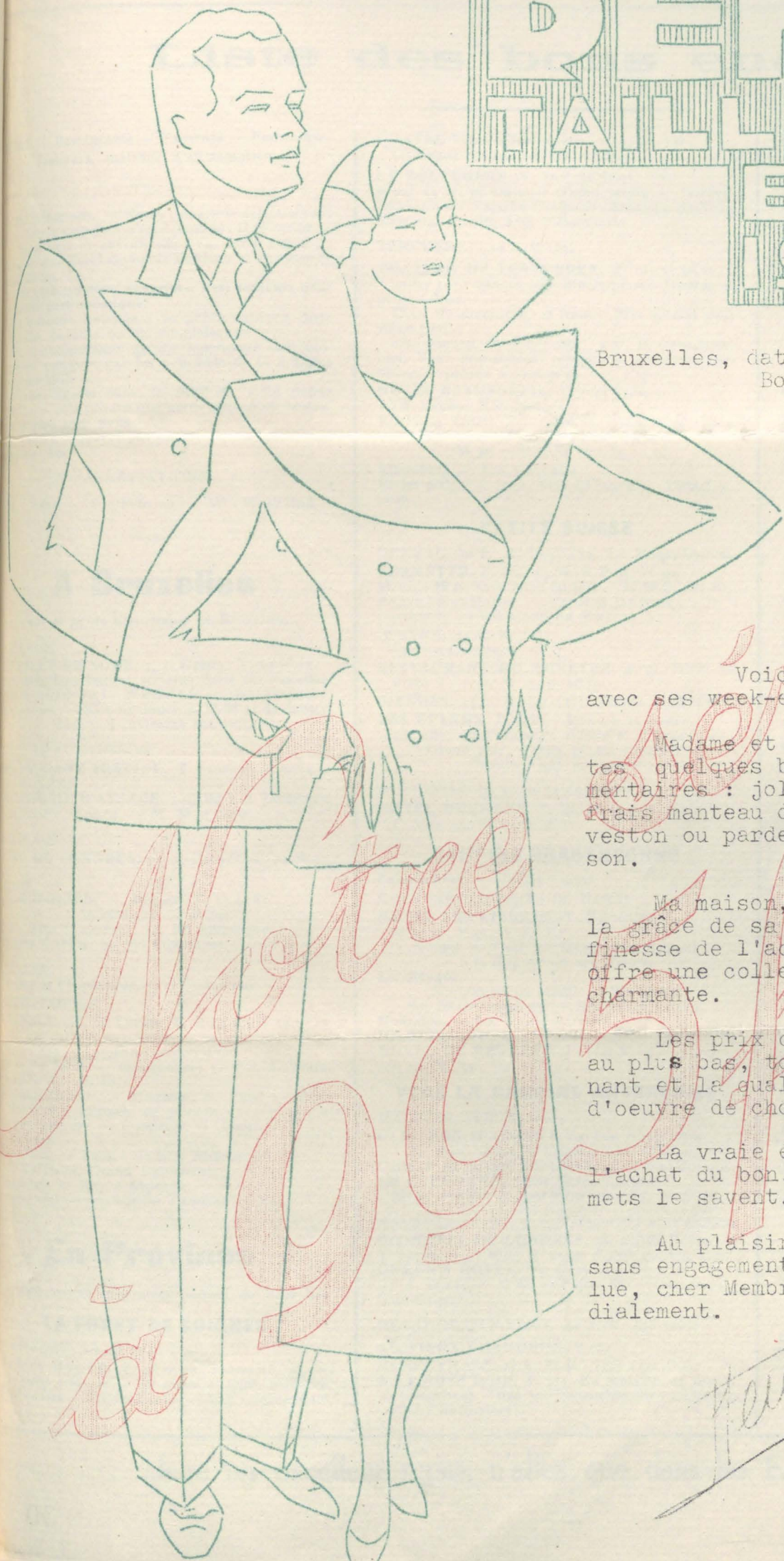
ses Fines

CHAPEAU BLEU & CHAPEAU D'OR

ses Cognacs PIGNON & DUBOIS

Téléphone : Saint-Gérard 19

RENE TAILLEUR ETE 1934



Bruxelles, date de la Poste.
Boul. Ad. Max, 155.
Tél: 17.89.14.

Cher Membre,

Voici le Printemps
avec ses week-ends délicieux!

Madame et vous avez cer-
tes quelques besoins vesti-
mentaires: joli tailleur,
frais manteau d'été, costume
veston ou pardessus demi-sai-
son.

Ma maison, réputée pour
la grâce de sa coupe, et la
finesse de l'achèvement, vous
offre une collection vraiment
charmante.

Les prix ont été étudiés
au plus bas, tout en mainte-
nant et la qualité et la main
d'oeuvre de choix.

La vraie économie, c'est
l'achat du bon. Tous les gour-
mets le savent.

Au plaisir d'une visite,
sans engagement, je vous sa-
lue, cher Membre, bien cor-
dialement.

René

o à 50.
URGEOISE

— M 15-20.
(12).
o.
vères et sapi-

M 15 — 20 et
s.

(3).
o.

E
E

11.104.
noix, grillade
— Boulevards

on. T. : 133.

E MICHEL

rteau. T. 224.

ou 31-32).
113. M : 27.
eins), service

x. — Grande
i ou 32) (32)

ave.

EVE

é à Chevron.
omont 36
s.

che 202.
W : 60.
irection.
, ex-chef de
er du Piazza.

(4) panneau.
se, 65.
la.)

Liste des bons endroits

Hôtels — Restaurants — Tavernes — Pâtisseries)
Traiteurs, maisons d'alimentation.

Avis important. — Notre travail de sélection des bons endroits est loin d'être terminé; il se continue par radiations et par ajoutés; car nous avons pu dénicher des Etablissements douteux et en omettre d'excellents.

Tout établissement supprimé, l'est toujours pour un motif gastronomique.

« La Bonne Auberge » ne publie aucune liste officielle, payante ou de complaisance.

Les Etablissements qu'elle mentionne sont uniquement indiqués par les gourmets de la « Ligue des Cent Mille ».

Si vous figurez dans la liste de « La Bonne Auberge », cela prouve que votre maison est bonne, tant mieux pour nous.

Si vous n'y figurez pas ou n'y figurez plus, tant pis pour vous.

ABREVIATIONS :

M : Menu P : Pension W : Week-End.

A Bruxelles

Spéciaux et pains d'amandes de Bruxelles.

ANSPACH

AU FILET DE SOLE, 1, r. Grétry. T. 12.68.12.
Paul Bouillard fait sa réclame dans ses assiettes.
PATISSERIE VAL. WEHRLI, 10, Bd Anspach.
T. 12.98.23. — Sert un lunch à 12.50 et 14 francs.
dans son ravissant entresol.

MARCHE AU POISSON

RESTAURANT JUSTINE. T. 11.06.56 (Carte).
BROUCKERE
PATISSERIE D'ALSACE, 104, Bd Em. Jacquain.
Téléphone : 17.09.74. — M. 35 et carte.

MONNAIE

REST. DE LONDRES, 23, r. Ecuier. T. 11.06.43.

NORD

COSMOPOLITE, pl. Rogier. T. 17.40.85.
M 18 — 25 P 70.
Gem's Wine (Taverne), 31, Bd Botanique.
Taverne E. Ville, 4a, Bd Botanique.

NELLES

Taverne de l'Esplanade, 1, r. Esplanade.

FORTE LOUISE

COUPOLE, 7-8, pl. Louise. T. 11.15.13. M 15 — 25.

Chapon Fin — Leyman — Lion d'Or.

Marée — Sabot — Gastronom — Pet. Louvain.

Silver Grill — Kléber.

Parc-aux-Huitres — Monnaie — Paix — Belle

Meunière. — Epaulé de mouton.

Canard Sauvage — Côtelette — Omer.

Cordemans.

Rest. Paris — Palace — Rôt. Ardennaise.

Hôt. Calais — Grand Laboureur.

Ravenstein — Roy d'Espagne.

Amphitryon — Strobbe — Letellier — Phare.

En Province

Les distances et itinéraires partent de Bruxelles.

LA FORET DE SOIGNES

BOITSFORT, 8 k. R. (5-6) (53).

MAISON HAUTE. T. 48.19.22. Trams 16, 30, 31,

33 (term.) M. 25 — 1^{er} ordre — conf. moderne.

Pet. Horloge — Châlet Forêt — Chât. Groenendael.

QUATRE-BRAS (Tervueren), 11 k. R. (3).
(ancienne chaussée de Tervueren).

LE BELVEDERE. T. (02) 51.62.91.
Menu 25 fr. et carte — Grand jardin — Garage.
Spécialités : Paprika Goulasch. Escalope de Veau
Magenta. Rizotto à la Piémontaise.

TERVUEREN, 15 k. R. (3).

CHATEAU DE TERVUEREN. T. (2) 51.60.11.
Salles pour banquets et diners privés. Grands et
petits salons.

Menu du dimanche, 30 francs. Prix spécial pour
Week-End.

Thé-Concert du dimanche : 5 fr. la consommation.
Pour vos soirées, réceptions, demandez nos
menus et projets à tous prix.

HOTEL BEAUSOLEIL. T. (02) 51.64.51.

6-8, avenue Elisabeth.

Terminus Trams Tervueren et Trains électriques.

Séjour enchanteur, reposant, tranquille.

M 30 — P et W 60 - 75.

Alsemberg. — Les Terrasses.

Vivier d'Oie. — Rest. Vert Chasseur — Villa Loiraine.

PETITE SUISSE

GENVAL, 20 k. R. (6-5) (53) La Hulpe-Genval.

FERMETTE. T. (02) 53.66.28. P 35, W 50.

Menu : 16 fr. avec bière ou Spa — 17.50 fr. av. vin.

Rallye Saint-Hubert — Pavillon Japonais.

Normandy — Gd Hôtel du Parc.

WAVRE, 25 k. R. (4).

Tarte au fromage.

RESTAURANT DU THEATRE, 9, pl. Hôtel de

Ville. T. : 43. M : 14—16.50.

BIERGES, 25 k. R. (4) (37), panneau indicateur.

LES ETANGS. T. 378 — Menu à 35 francs.

Spécialité de Truites de rivière et d'Ecrevisses.

Grand parc, étangs, pêche, canotage.

Tennis, Golf miniature.

OTTIGNIES, 33 k. R. (4) (37).

HOTEL DUCHENE. T. 35. M 13.50 — 25

P 30 — 35. W 60 G. g.

CAMPINE BRABANÇONNE

Campehout — Châlet Tudor.

KEERBERGEN, 23 k., ch. Haecht.

HOTEL LES LIERRES. T. Rymenam 32.

M 17.50. P 40. W 50.

Tennis et Golf miniature gratuitement

à la disposition des clients.

La Bicoque.

Ses goûters de famille — Ses portos

Ses bières anglaises — Ses bières locales.

Montaigu. — La Vieille Barrière.

DIEST, 50 k. R. (2).

HOTEL DU PROGRES. T. 112. M 15 — 25.

P 35. W 55.

VERS LA CAMPINE ANVERSOISE

MALINES, 23 k. R. (1).

CARILLON D'ARGENT, 64, rue Notre-Dame.

T. 1720. (Face à l'Eglise Notre-Dame.)

Carte. Rien préparé d'avance sauf un plat du jour.

LA COURONNE, place Gare. T. 130.

M 30 — (Vin à discrétion compris) — P 35.

ANVERS, 45 k. R. (1) — Pains d'Epices d'Anvers.

Grd HOTEL DE LONDRES, 58, av. de Keyser.

T. 259.69 (7 l.) M 25-35. carte, P dep. 90, 1/2. P 70.

QUEEN'S HOTEL, 13, Quai Van Dyck.

T. 27.214. — M 25. — P dep. 80. — Garage.

Café Suisse.

HEYST-OP-DEN-BERG, 42 k. R. (1) (16).

AU VIEUX CHAUDRON. T. 22.

HERENTHALS, 71 k. R. (2) (53) (52) (12).

A LA ROSE D'OR. T. 111. En semaine, 15 francs

(5 services). Tous les dimanches menu spécial,

25 fr. (6 services).

HOOGSTRAETEN, 70 k. R. (1) (51).

HOTEL DE SWAEN. T. 86. M : 10 à 50.

VERS LA CAMPINE LIMBOURGEOISE

HASSELT, 80 k. R. (2).

AUX TROIS PISTOLETS. Tél. : 72 — M 15-20.

NEERPELT, 100 k. R. (2) (21) (15) (12).

HOTEL NEUF. T. 77 — M 12 à 17.50.

Situation très salubre en pleines bruyères et sapi-

nières.

Genck. — Hôtel des Artistes.

VERS LA HESBAYE

CORTENBERG, 15 k. R. (3).

LA TOURELLE. T. (02) 54.05.86. M 15 — 20 et

carte. Salle pour noces et banquets.

HOTEL DE LA FLECHE D'OR.

Les Trois Sapins, Café.

TIRLEMONT, 50 k. R. (3) ou (2) (3).

NOUVEAU MONDE (Station). T. 20.

(V. Agenda.)

LIEGE — LA VESDRE

PLATEAU DE HERVE

Argenteau. — Tourne-Bride.

LIEGE, 100 k. R. (3) ou (2) (3).

TRIANON, 12, Bd Sauvenière. Tél. 11.104.

M 7.50 à 25. — Nombreux plats au choix, grillade

et broche électriques.

Bécasse — Chemin de fer — Dounen — Boulevards

Moderne.

Tiffi. — Hôtel du Casino.

VERVIERS, 133 k. R. (3 ou 2-3) (31).

RESTAURANT EDMOND, 192, Jardon. T. : 133.

Ag. Carte.

SPA - LA GILEPPE-BARAQUE MICHEL

SPA, 125 k. R. (3) (32 ou 31-32).

HOTEL DU CENTRE, 27, av. de Marteau. T. 224.

M 20. — P 40 - 55. — W 50.

Palmoral.

Polleur. — Hôtel de la Hoëgne.

TIEGE-LEZ-SPA, 130 k. R. (3) (32 ou 31-32).

HOTEL LA CHARMILLE. T. : Spa 113. M : 27.

P : 55-75. — W : 110 (125 p. 2 j. pleins), service

compris.

Cuisine naturelle. — Plats nouveaux. — Grande

spécialité de cuisine végétarienne.

FRANCORCHAMPS, 137 k. R. (3) (31 ou 32) (32)

HOTEL DE LA SOURCE. Tél. 7.

Cuisine honnête — Bonne cave.

VALLEE DE L'AMBLEVE

AYWAILLE, 125 k. R. (3) (15).

HOTEL DU COMMERCE. T. : 14.

M : 14-18. — P : 35.

Harzé. — Hôtel des Ardennes.

Lorcé. — Hôtel de la Vallée.

CHEVRON, 150 k. R. (3) (33), Lorcé à Chevron.

HOTEL DE LA SOURCE. T. Werboomont 36.

Remouchamps. — Hôtel des Etrangers.

Roanne-Coo. — Hôtel des Princes.

Coo. — Hôtel de Liège.

Trois-Ponts. — Hôtel de la Salm.

Stavelot. — Grand Hôtel Mignon.

Ligneuville. — Hôtel du Moulin.

VERS NAMUR

TOMBEEK, 20 k. R. (4).

RELAIS DE TOMBEEK. T. Overysse 202.

M : 20-30 et carte. — P : 40. — W : 60.

Ne pas confondre avec ancienne direction.

Propriétaire : Vandenhoute-Soyeur, ex-chef de

la Belle Meunière d'Ostende, ex-saucier du Piazza.

WAVRE, 25 k. (voir Petite Suisse).

TEMPLOUX, 50 k. R. (5) (49) ou (4) panneau.

HOTEL DENET. T. St-Denis-Bovessé, 65.

Menu à 35 francs. (V. Agenda.)

...faire un excellent repas, n'allez que dans les Etablissements...

VALLEE DE LA MEUSE

- ANDENNE, 80 k. R. (4) (17).
HOTEL DE LA PAIX, T. : 369.
 Carte. Dimanche diner touriste 18-25.
 Huy, Aigle Noir.
 NAMUR, 60 k. R. (4) ou (5) (49).
BEAU SITE (La Plante). T. 184. M 25-35.
 Poissons de la Meuse. — Ecrevisses de Sambre et Meuse. — Poulet à la Mosane.
HOTEL MOUTON D'OR, 59, rue Godefroid.
 T. 346 — M 15-25 — P 40.
 (Voir Menu)
HOTEL IV FILS AYMOND, 39, r. Marchovelette.
 T. 164. M 12.50 — 30. P 45. W 40.
 Taverne du Globe, 33, rue Marchovelette.
 Pâtisserie Seresia, 29, rue Marchovelette.
 Flandre — Victoria — Saint-Aubain.
 Harskamp — Chât. de Namur. — Continental.
 JAMBES, 62 k. R. (4) ou (15) (49) (47).
CHATEAU D'AMEE-PLAGE, rue de Dave.
 T. 1762. — M 25-35 fr. — P depuis 65 fr.
 WEPION, 65 k. R. (4) (17).
PERE COURTIN (Alliés). T. Namur 964.
HOTEL DE LA MEUSE, T. Namur 545.
 M 20-30 — P 40 — W 50.
 BOREUXVILLE (Profondeville), 70 k. R. (4) (17).
HOTEL DE BELLE-VUE, T. Profondeville 52.
 Profondeville. — Hôtel de la Rhétorique.
 Taverne Select.
 ANHEE-S/MEUSE, 85 k. R. (4) (17).
TOURNE-BRIDE, T. Yvoir 201. M 20-30, carte.
 Le plus coquet, le plus agréable.
 Chauffage central.
 Bouvignes. — Auberge.
 DINANT, 90 k. R. (4) (17) ou (47).
HOTEL HERMAN, pl. de Meuse. T. 136.
 M 20 à 45 et à la carte. Pet. W 60.
HOTEL TERMINUS, av. Gare. T. 133. M. 18-30.
 ANSEREMME, 93 k. R. (4), (17), (47).
HOTEL DU BROCHET, T. Dinant 105.
 M 20-25. — P 40. — W 45.
 WAULSORT, 95 k. R. (4) (17).
 Grand **HOTEL de la MEUSE**, T. Hastière 38.
 M : 20 à 30 fr. — P : 50 à 60 fr. — W : 65 francs.
LE GRAND HOTEL, T. Hastière 22.
 M 25 - 40 — P 60 — W 65.
 Hôtel Bellerive.

VALLEE DU BOCQ

- EVREHAILLES-BAUCHE, 85 k. R. (4) (47) Yvoir à Crupet (4 k.).
 LA BONNE AUBERGE, T. Yvoir 243.

BORDS DE L'OURTHE ET CONDROZ

- HAVELANGE, 97 k. R. (4) (36).
 HOSTELLERIE DE LA POSTE

MARCHE

Pâtisserie ZUEDE

38, Grand'Rue, MARCHE — Tél. 178

vous présente ou vous rappelle

SES MACARONS

incomparables - inégalables - imbattables

Boîtes de 1, 1/2 et 1/4 kg.

La boîte de 1/4 kg. Fr. 12.50

(373)

Hôtel de la Cloche.

Barvaux. — Les Hazalles.

DURBUY, 113 k. R. (4) (29).

HOTEL DES SPORTS, Tél. Barvaux 95.
 M 12.50 à 30. — P 40.—

Spécialités : Rognon de veau durbuysienne.
 Caneton de l'Ourthe à l'orange.

EREZEE, 122 k. R. (4). Marche à Manhay.

HOTEL DE BELLE-VUE, T. permanent n° 2.
 Cuisine réputée. Truites. Grand Parc. Tennis.
 M : 14-18. — P : dep. 30.

Hotton. — Hôtel Vallée.

MELREUX, 115 k. R. (4) (34).

HOTEL DES ETRANGERS, T. 24. Prix mod.
 P dep. 30 — Cuisine réputée — Bonne cave.

Spécialité : Truites de rivière et gibiers.

MARCOUR, 125 k. R. (4). Marche Hotton (34).

LE PACOLET, Tél. Rendeux 55.
 M 20-25 — P 40-50 — W 65.

Rendeux. — Touristes.

LAROCHE, 127 k. R. (4) (28) ou (4) Marche à Laroche.

HOTEL DU NORD, T. 25 (1^{er} avril-30 septemb.).

M : 20-25. — P : 45. — W : 55.

LES MERLETES, T. 59 (Val Pierreux).

M 20-30. — P 45-60.

Grives — Gibier — Ecrevisses — Truites.

A LA TRUITE D'OR, T. 97.

Hôtel du Sud.

Nadrin. — Hôtel du Hérone.

HOUFFALIZE, 157 k. R. (4) (26).

HOTEL DU COMMERCE, T. 15.

AU PAYS DES GROTTES et VALLEE DE LA LESSE

La Grotte de Han est citée par tous les guides de voyages comme une merveille naturelle unique au monde, par les proportions gigantesques de ses salles, la profusion et la blancheur de ses cristallisations, la féerie de sa sortie sur le plus vaste lac souterrain connu.

La Grotte de Rochefort, toute différente, complètement admirablement cette excursion.

ROCHEFORT, 122 k. R. (4) (49).

Ciergnon à Rochefort.

HOTEL BIRON, T. 60.

M 22-30 et carte. — P depuis 55 fr.

HAN-SUR-LESSE, 127 k. R. (4) (49) (35).

HOTEL BELLE-VUE ET GROTTES.

T. Rochefort 27.

HOUYET, 100 k. R. (4) (17) (47-29) ou (48-29).

HOTEL DE LA LESSE, T. 2. M : 15-30. P. : 35-50.

SOUR D'AVE, 117 k. R. (4) (17 ou 47) (48).

HOTEL DU RY D'AVE, T. : Wellin 13.

M 25 à 35 — P 45-50 — W 50-60.

Ses pâtés. — Truites. — Ecrevisses. — Jambon fumé par le patron. — Crêpes Julien.

Pour la visite de la Grotte de Han un mot à Julien vous sera d'un grand avantage.

WELLIN, 120 k. R. (4) (17 ou 47) (48).

HOTEL DES ARDENNES, T. 32.

F. DERAVET. — Ses menus à prix fixe, 15-30.

Ses spécialités. — Son parc boisé. W 45-50.

NEUPONT-HALMA, 125 k. R. (4) (17 ou 47) (48).

HOTEL BEAU SEJOUR (Père Finet).

T. Wellin 35. P : 40. — W : 50.

Site merveilleux. Tout confort moderne. Cuisine réputée très saine. Truites vivantes. Menu au goût du client.

Daverdisse. — Hôtel du Moulin.

VERS LES BORDS DE LA SEMOIS

BARONVILLE, 100 k. R. (4) (17 ou 47) (47).

HOSTELLERIE L'ENCLOS, Tél. Beauraing 70.

M 20-30 — P 40-45 — W 50.

Spécialités : Truites, Ecrevisses, Gibiers, Diners fins sur commande. Ch. central. Eau courante.

VRESSE-SUR-SEMOIS, 142 k. R. (4) (17 ou 47)

(47) (45).

HOSTELLERIE DE LA SEMOIS, T. 33.

Télégr. « Henrion-Vresse ». — Prix fixes et à la carte. — Ses truites au bleu. — Ses pâtés de canard et gibiers. — Ses écrevisses et son homard à la Père Henrion. — Chambre av. s. d. b., W.-C.

— Chauffage central.

ALLE-S/SEMOIS, 146 k. R. (4) (17 ou 47) (45).

LA CHARMILLE, T. Vresse 77.

Membre. — Les Roches.

BOUILLON, 150 k. R. (4) (17 ou 47) (47).

Bouillon, c'est l'Ardenne avec ses rochers à ses rivières chantantes, ses forêts aux sous-bois délicieux, ses points de vue superbes, ses échappées féeriques.

Bouillon, c'est le pays du grand air, des promesses merveilleuses, le pays des bons hôtels et de l'accueil charmant.

Bouillon, enfin, c'est 1000 ans de notre histoire racontée à de nombreux visiteurs par l'antique château-fort de Godefroid.

HOTEL DE LA POSTE, T. 6.

Ses Menus du dimanche à 30 fr.

HERBEUMONT, 165 k. R. (4) (17 ou 47) (47) (44) (45) Bertrix à Herbeumont.

LA BONNE ESPERANCE, T. Saint-Médard, 35.
 Pas de cuisine en série. — Au goût du passant, depuis 17.50 fr.

FLORENVILLÉ (Martué), 190 k. R. (4) (17) (47) (15).

HOTEL DU VIEUX MOULIN, T. 76.

M 16 — 18. P 40 — 45. W 90 — 100.

AU PAYS GAUMAIS

Le pays Gaumais c'est la région de Virton, Saint-Mard, Ethel; pays d'eaux vives, de collines boisées, de routes pittoresques et accidentées où les paysages riants, succèdent aux crêtes sauvages de l'Ardenne.

C'est le pays des truites et des écrevisses, le pays aussi de l'exquis Jambon fumé, le pays enfin de l'hospitalité proverbiale qui fait qu'on conserve de ce coin privilégié le meilleur souvenir.

VIRTON, 213 k. R. (4) (17 ou 47) (48) Neufchâteau à Virton.

LA RENOMMEE, 8, Grand'Rue. Tél. 54.
 Siméon-Noël — M 15-18 — P 20-35.

VERS CHIMAY ET LA FAGNE

MARIEMONT, 50 k. R. (6) (55).

A Jolimont, bifurcation, route de Mariemont.

RESTAURANT MAIRESSE, T. Bascoup 196.

M : 15-20.

MARCINELLE (Hublimbu), 50 k. R. (5).

LE BOIS FLEURI, 16, av. Tilleuls. M 25.
 Tél. Charleroi 14.892.

Beaumont. — Macarons.

BARBENÇON, 91 k. R. (5) (21) (36).

MA TEMAINE, T. Beaumont 92. Prix fixe et carte.

CHIMAY, 111 k. R. (5) (21) (61).

HOTEL DU COMMERCE, T. 25.

M 10-15. — P 28-40.

Virelles. — Hôtel du Lac.

Couvin. — Hôtel Saint-Roch.

VERS LA CITE DU DOUDOU

SOIGNIES, 31 k. R. (7).

HOTEL MODERNE, rue de la Station. Tél. : 44.
 Casteau. — Hostel. St-Christophe.

M 15-20. — P 30-40.

MONS, 60 k. R. (7).

HOTEL DEVOS, 7, r. Coupe. I. 535.

M 15 — 20. P 45. W 45.

Royal, Taverne, Gd Place. T. 759. Buffet froid.

MONT DE L'ENCLUD, TOURNAISIS ET ROUTE DE L'YSER

RENAIX, 56 k. R. (9) (62).

HOTEL DE LA COUR ROYALE (Ex. : Lison).

T. 50. Menu : Semaine : 17 — 25. Dimanche : 25.

ORROIR, 75 k. R. (9).

LE VERT FEUILLAGE, T. Avelghem 31.

M 12-15. — P 30.

“ La Bonne Auberge „ et les seuls que nous puissions recommander sans restriction.

LES FLANDRES VERS L'YSER

TOURNAI, 80 k R. (8).
Ballons de Tournai.
CHILDERIC'S HOTEL, 25, r. Athénée.
T. 260. — M 15-20. — P 45. — W 50.
AUDENARDE, 64 k. R. (9).
HOTEL DE LA POMME D'OR T. 56.
M 15-20. — P 30.
Courtrai. — Hôtel du Damier.
Ypres. — Hôtel du Sultan.

LES BORDS DE LA LYS

DEURLE-s/LYS, 61 k. R. (10) (14).
WALLYE ST-CHRISTOPHE. T. 74.
Semaine : carte. Dim. : M. 25.
P 40-45. — W 50.
Waereghem. — Parc. — Flandre.

LES FLANDRES VERS OSTENDE

Assche. — Couques. Rest. Chalet d'Assche.
Alost. — Bourse d'Amsterdam.
GAND, 50 k. R. (10). — Moques de Gand.
LA DUCALE, 32, r. Flandre. T. 131.79.
M 12-50-20 et carte.
Blatijnje. — Gambrinus.
BRUGES, 100 k. R. (10) — Nœuds de Bruges.
HOTEL DU PANIER D'OR, Grand'Place.
Tel. 339.85. Carte.
HOTEL VERRIEST, 30, rue Longue. T. 337.64.
(Direction franco-belge)
Restaurant pittoresque, cuisine renommée.
Parc pour autos.
Fermé en hiver — Réouverture à Pâques.
Café Central.

SUR LA COTE BELGE

BLANKENBERGHE, 114 k. R. (10) (71).
HOTEL GLOBE ET RUBENS, r. Eglise (67).
Tel. 25.
OSTENDE, 125 k. R. (10).
Babelutttes.
HOTEL MEYUS, 141, r. Christine. T. : 1170.
M : 10-15. — P et W : 40-45.
Spécialité : Poisson frais de première qualité.
HOTEL PATRIA, Place d'Armes. T. 490.
M. : 20. — P : 45-50.
Renommée. — Bonne Auberge.
Ostduinkerke. — Gauquié. — Père Omer.
Pâtisserie Gilardin.
COXYDE-BAINS, 152 k. R. (9) (65).
AU MOULIN « DE BLEKKER ». T. 116.
M 25 et Carte.
La Panne. — Pâtisserie Englebert.

GRAND-DUCHE DE LUXEMBOURG

210 k. R. (4) ou (4) (17) (48) (4) jusqu'à
Luxembourg ou R. (4) jusqu'à Bastogne,
Martelange ou Arlon.
CLERVAUX
GRAND HOTEL DU PARC. Clervaux. T. 68.
M : 15-25. — P : 55-65. — W : sur demande.
EHNEN.
HOTEL SIMMER. T. Wormeldange, 30.
M 12 — 25. P 45.
ECHTERNACH
GRAND HOTEL DE L'ETOILE D'OR. T. 95.
M 12-18 — P 45-55.
Esch-sur-Alzette. — Parc.
Brevenmacher. — Commerce.
Luxembourg. — Ancre d'Or, Cravat, Boulevards.
MARTELANGE
HOTEL MAISON ROUGE. Tél. Perlé 6.
Pêche à la truite et chasse gratuites.
M 15-20 P 36-40 W 50
Mondorf. — Hôtel de France.
Remich. — Belle-Vue.
WANDEN
HOTEL KLOPP (anc. Enscli.). T. 10.
M 12-25 — P 50-60.
WILTZ.
HOTEL THILGES. T. 14. M 12 — 25. P 35 — 50.
W 60 — 70.

ETRANGER

PARIS

Grd HOTEL DU PAVILLON, 36, r. Echiquier.
Tél. Provence 17-15 ou 54-34. — Lunch 18 et 28 fr.
Dîner 22 et 30 fr. — Spécialités régionales.

AUBENAS (Ardèche).

HOTEL BELLE VUE. Cure uvale. Panorama
unique. Les cinq plus beaux kilomètres de route
de la France.

**Supplément à la Liste
du
GROUPEMENT DE LA BONNE AUBERGE**

On nous signale comme bons les Etablissements suivants :

Hôtel de la Cloche, Saint-Trond.
Terminus, à Huy (Gare).
Hôtel de la Croix d'Or, Martelange.
Osborne, à Ostende.
Hôtel Royal, à Furnes.
Hôtel Terlinck, à La Panne.
Hôtel du Grand Cerf, à Liège.
Hôtel Sibertz, à Charleroi.
Taverne du Louvre, pl. Madou, Bruxelles.
Restaurant Bérotte, Namur.
Hôtel des Postes, Houffalize.
Hôtel du Moulin, à Esch-le-Trou (Grand-Duché).
Hôtel Jacobs, à Malmédy.
Hôtel de l'Europe, à Malmédy.
Rôtisserie Lorphèvre, 168, av. Lippens, Knocke.
La Croix de Bourgogne, à Mettet.
Elite, Porte de Namur, Bruxelles.
La Roseaie, à Tailfer.
Hôtel du Cerf, à Beeringen.
Restaurant Royal, à Liège.
L'Hermitage, à Profondeville.
Au Gourmet d'Orient, r. H. Maus, Bruxelles.
Au Prince d'Orange, à Uccle.
Hôtel Joli-Bois, à Coq-sur-Mer.
Hôtel du Nord, à Courtrai.

Hôtel du Pont de Bonne, à Modave.
Hôtel des Touristes, à Modave.
Hôtel de l'Abbaye, à Villers-la-Ville.
Chalet La Sapinière, à Orvoir.
Hôtel du Casino, à Dixmude.
Hôtel de l'Ourthe, à Houffalize.
Le Paon d'Or, à Lessines.
Hôtel de l'Aigle, à St-Nicolas-Waes.
Hôtel du Miroir, à St-Nicolas-Waes.
Taverne Royale, Galeries, Bruxelles.
Hôtel du Parc, à Arlon.
Au Gourmet d'Orient, 45, r. H. Maus, Bruxelles.
Hôtel Splendid et Britannique, à Ypres.

Nous prions instamment les membres de la Li-
gue et ceux du Groupement de nous donner leur
avis sur ces Etablissements. Ce n'est que si cha-
cun nous aide à nous renseigner que nous arrive-
rons à n'inscrire que des Etablissement méritant
réellement d'être recommandés.

Tout établissement qui, après parution à cette
rubrique n'aura été l'objet d'aucune critique sé-
rieuse sera considéré comme pouvant être admis
au Groupement Hôtelier de la Bonne Auberge et
invité à nous adresser sa demande d'admission.

LIGUE DES CENT MILLE

39, Avenue Sleenckx, BRUXELLES III

Bulletin d'adhésion

RÉSERVÉ AUX TOURISTES

(A détacher)

Veillez m'inscrire comme membre de la Ligue des Cent Mille.

M

N° d'auto :

Droit d'inscription 1^{re} année..... fr. 5

Cotisation annuelle 1934 fr. 20

Insigne radiateur fr. 6 (facultatif).

Soit fr.

que je verse au compte chèques postaux : de Carsalade n° 1803.48.
que veuillez faire encaisser par la poste.

La « Ligue des Cent Mille » pour la Défense du
Bon Manger est une association franco-belge de
gourmets ; elle a été créée à Paris en 1928 et est
présidée par l'écrivain Paul Reboux et par M. Gas-
ton Gérard, maire de Dijon.
Le section belge date de 1931.
Chaque membre de la Ligue reçoit une carte-
insigne, et a droit au service de LA BONNE AU-
BERGE et de L'ANNUAIRE DU BON MANGER,
celui-ci indiquant tous les bons endroits de France.
L'ANNUAIRE paraît vers les mois d'avril-mai.

ne citons pas, soyez aussi prudents que nous.

Les Membres de la Ligue des Cent Mille se doivent de faire des affaires
avec nos Annonceurs qui font vivre " La Bonne Auberge "

Publicité H. B. P.

Société Anonyme

34, Boulevard Baudouin
BRUXELLES

Téléphones : 17.19.32 — 17.24.99 — 17.38.91.

La plus importante organisation Belge.
Groupement des emplacements Agence HAVAS,
Maison BRASSEL et PUBLICITY OFFICE.
Tout pour l'affichage et la publicité murale.

Grands Vins Bordeaux & Bourgogne

Provenance Directe

Jean FORT

Membre de la Ligue des Cent Mille

LIBOURNE (FRANCE)

Momentanément aux bons soins de
La Bonne Auberge.

PROBITE COMMERCIALE



Consommateurs

Lorsque vous demandez un

SPA

et que sans vous avertir au préalable on vous sert par esprit de lucre, une eau d'autre provenance,

REFUSEZ TOUTE SUBSTITUTION ET EXIGEZ UN

SPA

SPA-MONOPOLE
SOURCE REINE

C'est du reste dans l'intérêt de votre santé.

Dépôt Principal :

126, av. du Port. — Tél. : 26.10.72 et 73

Maison spéciale pour les fines et cognacs

André GILBART, à Saint-Gérard

DEMANDEZ SES CHAPEAU BLEU ET CHAPEAU D'OR
SES COGNACS PIGNON ET DUBOIS

Tél. 19 Saint-Gérard

Sté des CHARBONNAGES du ROTON à TAMINES

(Membre de la Ligue des Cent Mille)

Production : 550.000 Tonnes par an de vrais ANTHRACITES pour foyers domestiques, chauffage central, feux continus, et du charbon spécialement recommandé pour la cuisine de restaurants.

DEMANDEZ PRIX-COURANT

Orfèvrerie E. PIERARD-LEFEBVRE

173, chaussée de Haecht, Bruxelles

Maison fondée à Gembloux en 1794

Articles en métal blanc argenté 1^{er} titre

Spécialités pour Restaurants — Coupes de Sports

DICTEZ AU DICTAPHONE

pour accomplir davantage en moins de temps

Machines à Ecrire

WOODSTOCK

R. CLAESEN, 29, rue des Pierres, BRUXELLES

POUR VOS VINS. — POUR VOS SPIRITUEUX
Une Maison de Confiance

ADET, S. A.

119, rue Josaphat, Bruxelles III.

Téléphone : 15.79.95.

MAISONS à Bordeaux, Cognac, Nuits-St-Georges.

Tarifs et échantillons sur demande.

Dépôts dans toute la Belgique.

ADET, S. A., importateurs :

ADET SEWARD, S. A., Cognac.

J. de PONTAUD, Bordeaux.

Caves Nuitonnes, Nuits-Saint-Georges.



Avant de déjeuner

un

PORTO GILBEY

Le Porto de la Cour
d'Angleterre
et de tous les gourmets.

Agents régionaux demandés

89, rue Ten Bosch, XL.

Tél. : 44.91.63.

POURQUOI?...

acheter les fauteuils en rotin, qui pourrissent et se démantibulent.

Les chaises et tables en tubes d'acier emboitables

sont d'une durée indéfinie, d'un grand confort.

REFERENCES, PRIX OU VISITE

Anciennes Usines ANNOYE,

à Perbais-Chastre

Téléphone : Nil-St-Vincent n° 32.

Ag. Gén. : J. SOUHAMI, 31, Bd Botanique, Brux.

AU RESTAURANT, DEMANDEZ LES GRANDS VINS DE BOURGOGNE DES



Anciens Et. C. Marey & Liger Belair

LIGER BELAIR et Fils, Successeurs.

Propriétaires depuis 1720

à Nuits-Saint-Georges et Vosne Romanée.

Bureaux pour la Belgique :

53, rue du Melon, Bruxelles. Tél. : 44.22.35.

CHOCOLATS G. LECHIEU

144-146, rue Bara, BRUXELLES

LE MEILLEUR CHOCOLAT BELGE
LES PLUS BELLES PRIMES

MARQUES :

CORONA — DELLA — FOX-FILM



Agent Général : J. SOUHAMI

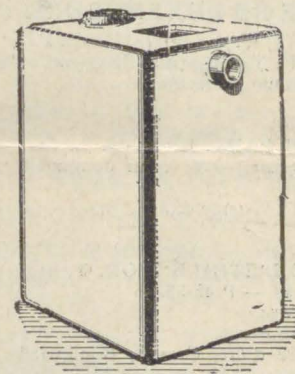
38, av. Jean Dubrucq, Molenbeek

METAL EXTRA BLANC (Nickel)

Argenté à forte épaisseur
à l'usage des Hôteliers, Restaurateurs et Cafetiers

ORFÈVRERIE R. LADERIER

16, RUE DE LA SERRURE
BRUXELLES — BOURSE



LA
FOSSE
SEPTIQUE
SUPPRIME
LA
VIDANGE

Renseignements, prix et devis sur demande

P. de CARSALADE

39, AVENUE SLEECKX, BRUXELLES

LE CIMENTOL

COULEUR A L'HUILE INALTERABLE pour
bétons, cimenteries, lavatory, corridors, courts de
tennis. — Notice et carte de teintes sur demande

39, AVENUE SLEECKX, BRUXELLES

P. de CARSALADE du PONT,

Secrétaire pour la Belgique de la Ligue des
« Cent Mille », 39, av. Sleenckx, Bruxelles.